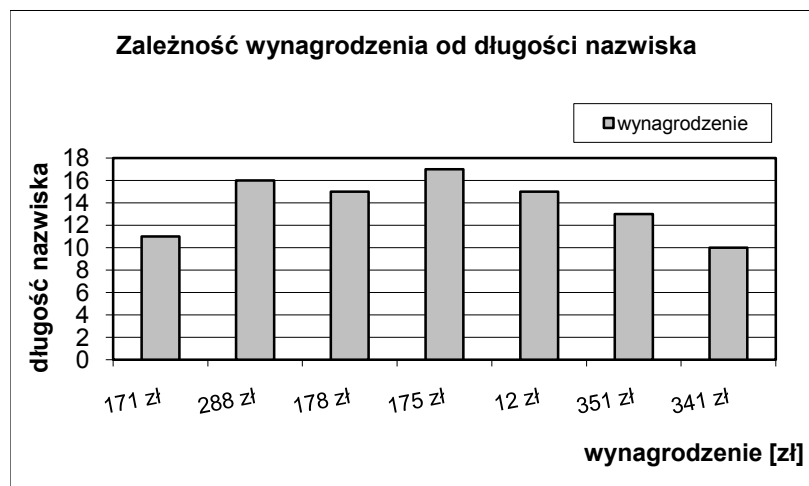


**Lista płac dla pracowników: GS "Samopomoc Chłopska"**

Nazwisko i imię	d a t a	data	ilość dni	stawka	razem	zwyżka/zniżka	do zapłaty	ilość znaków w nazwisku
1	2	3	4	5	6	7	8	9
Kowalski Jan	1998-03-02	1998-04-02	?	5 zł	?	10,00%	?	?
Broniewski Henryk	1998-05-02	1998-07-05	?	5 zł	?	-10,00%	?	?
Matejko Bolesław	1997-05-02	1997-06-02	?	5 zł	?	15,00%	?	?
Krzaklewski Witold	1997-05-02	1997-06-02	?	5 zł	?	13,00%	?	?
Gąbrowicz Waclaw	1998-02-28	1998-03-02	?	5 zł	?	20,00%	?	?
Gierek Andrzej	1998-03-02	1998-05-02	?	5 zł	?	15,00%	?	?
Leper Bolek	1998-07-02	1998-09-02	?	5 zł	?	10,00%	?	?



współczynnik korelacji (kol. 8:9)

?

średnia płaca

?

ilość zarabiających powyżej średniej	ilość osób
?	?
ilość zarabiających poniżej średniej	?